



## SIMATIC S7

Automatisieren mit Siemens SIMATIC S7

Erweiterter Funktionsumfang  
und Vernetzung Teil 2

# Automatisieren mit Siemens SIMATIC S7, Teil 2

## Erweiterter Funktionsumfang und Vernetzung

### Fakt ist

In diesem Seminar werden mit STEP 7 der PROFIBUS und die Dezentrale Peripherie konfiguriert sowie SPS-Programme und Sensor-/Aktor-Signale über die elektrische und optische PROFIBUS-Verkabelung übertragen. Sie erzeugen und lokalisieren Busfehler mit Hilfe der Diagnosen und Programme.

### Ziel ist

Elektrische und optische PROFIBUS-DP-Verbindungen, Dezentrale Peripherie und SPS-Vernetzung mit STEP 7 - Software handlungs- sowie problem-lösungskompetent konfigurieren und instand halten.

### Zielgruppe

Sie sind Facharbeiter, Geselle, Meister oder Techniker und wollen speicher-programmierbare Steuerungen aufbauen, in Betrieb nehmen, erforderliche Wartungs- und Instandhaltungsarbeiten durchführen sowie kleine Anlagen selbstständig programmieren.

### Ihr Nutzen

Sie erlernen Strukturen von Ablaufsteuerungen, die Sie selbstständig programmieren und in Betrieb nehmen. Damit sind Sie in der Lage, komplexere Programmgliederungen und Programmierungen selbstständig durchzuführen. Sie können parametrierbare Funktionen und Funktionsbausteine im Rahmen der Bitverarbeitung programmieren, testen und anwenden.

### Dauer

16 UE

### Termin

Nach Absprache

### Seminarort

BZL oder Inhouse

### Seminarpreis

Auf Anfrage

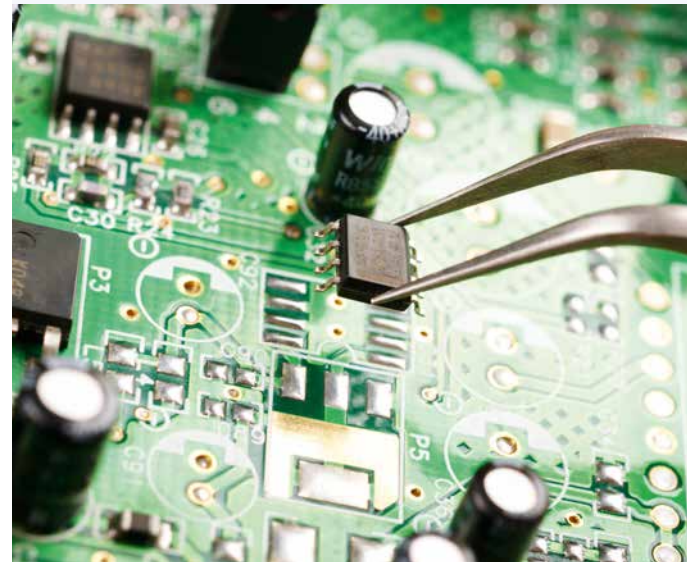


## Lehrgangsinhalte

- PROFIBUS-DP-Master/Slave-Kopplung
- Dezentrale Peripherie koppeln
- Optischer PROFIBUS mit optischem Buserminal
- Netzprojektierung mit STEP 7 und NETPRO
- Globaldatenkonfiguration für MPI-Kopplungen
- Funktionskontrolle und Störungsdiagnose mit STEP 7
  - Anwenderprogramme für PROFIBUS- und MPI-Kopplungen
  - Fehleranzeige und Fehlererkennung bei Busstörungen
  - CPU-Meldungen, Diagnosepuffer und Systemzustandsliste auswerten
  - Fehler-Obs für Fehlererkennung durch Anwenderprogramm
- Programmiergeräteanschluss über PROFIBUS- und MPI-Netz
- Mehr als 75% Praxisanteil mit ausführlicher Anleitung



Bildungs- und Technologiezentrum für  
Elektro- und Informationstechnik e. V.  
LAUTERBACH



## Ansprechpartner/in im BZL Lauterbach



**Stefan Altstadt**  
Qualifizierungsberater

altstadt@bzl-lauterbach.de  
Tel. 06641 9117258  
Fax 06641 911727  
Mobil 0151 52887607



**Wolfgang Giebel**  
Qualifizierungsberater

giebel@bzl-lauterbach.de  
Tel. 06641 9117298  
Fax 06641 911727  
Mobil 0151 44500898



**Anja Trier**  
Vertriebsassistentin

trier@bzl-lauterbach.de  
Tel. 06641 911717  
Fax 06641 911727

## Seminaranmeldung unter [www.bzl-lauterbach.de](http://www.bzl-lauterbach.de)

## Weiterbildung muss nicht teuer sein

Das BZL bietet als besonderen Service die Beratung von Fördermitteln zu Kursen der beruflichen Weiterbildung an. Informationen zum gesamten BZL-Bildungsangebot erhalten Sie über unsere Qualifizierungsberater. Sie besuchen und beraten Sie gerne – auch zu den aktuellen Weiterbildungsangeboten im Elektrohandwerk.



HESSEN



Qualifizierungsoffensive  
des Hessischen Wirtschaftsministeriums  
Programme zur beruflichen Bildung



Vogelsbergstraße 25  
36341 Lauterbach  
Tel. 06641/91 17-0  
Fax 06641/91 17-27  
[info@bzl-lauterbach.de](mailto:info@bzl-lauterbach.de)